

13 établissements affiliés à
la Fédération Régionale des
MFR de Provence

15 secteurs de formations
par alternance scolaire et
par apprentissage

Orientation 4^{ème}/3^{ème}, CAP,
BAC pro, BTS, Licence pro,
formations adultes

MFR

CULTIVONS LES RÉUSSITES



**FORMATIONS
PAR ALTERNANCE**



ÉDITO

RÉUSSIR AUTREMENT ET CONDUIRE NOS RÉUSSITES

La pédagogie de l'alternance, **nous l'avons inventée** en 1937 lors de la création de la 1ère MFR en France, à l'initiative d'un groupe d'agriculteurs. Ce sont eux qui ont «mixé» les rythmes scolaires aux périodes d'activités agricoles. Nous continuons dans cette voie avec **l'accompagnement des jeunes** par des équipes pédagogiques très impliquées et en lien avec les professionnels, avec une vie résidentielle organisée autour d'un internat et des animations.

Les Maisons Familiales Rurales (MFR) ont su évoluer en réponse aux transformations du marché du travail, offrant désormais des formations dans des domaines variés tels que le service à la personne, le commerce et la restauration. En collaboration avec les ministères de l'Agriculture et de l'Éducation nationale, elles s'emploient à garantir que chacun puisse découvrir une filière, un métier et un parcours qui lui conviennent. L'ensemble des salariés de chaque Maison Familiale Rurale participe à transmettre aux jeunes apprenants nos valeurs qui sont : **le respect, la confiance, la citoyenneté, la responsabilité** en les conduisant à réussir dans leurs projets.

Chaque Maison Familiale Rurale est représentée par une association (loi 1901). **Les parents en sont les principaux acteurs** au sein de nos conseils d'administration. 13 Maisons Familiales Rurales vous accueillent au sein de la région Provence et accueillent des jeunes et des adultes en formations par alternance, **de la 4ème à la licence** dans de nombreuses filières professionnelles.

Frédérique JERRISE

Présidente Fédération Régionale des MFR de Provence



SOMMAIRE

Les Maisons Familiales Rurales	3	Mécanique	10
Présentation	3	Tourisme	10
Les MFR dans le Monde	4	Commerce - Vente - Gestion - Management	11
Les MFR en Provence	4	Administration - Logistique - Accueil	11
Les métiers	6	Cuisine - Restauration - Pâtisserie	12
Élevage	6	Services aux personnes - Petite enfance - Sanitaire et social - Animation	12
Agriculture - Nature	7	Les formations	13
Jardins - Espaces verts - Environnement	7	Orientation	13
Arboriculture - Horticulture - Fleuristerie	8	Offre de formations	14
Viticulture	9	Offre de formation des MFR de Provence	16
Agroalimentaire - Laboratoire	9	Formation continue	18
Bâtiment	10		



PRÉSENTATION

APPRENDRE, GRANDIR ET S'OUVRIR AU MONDE POUR DEVENIR DES CITOYENS RESPONSABLES ET ENGAGÉS

Plus de 400 MFR-CFA en France, un réseau au service de l'avenir des jeunes

Les MFR constituent un **réseau national** de centres de formation, axés sur une pédagogie active, l'acquisition de compétences pratiques, et un accompagnement personnalisé des apprenants. Leur mission est de **favoriser l'insertion professionnelle** des jeunes et adultes en adaptant les formations aux besoins des territoires et en valorisant la mobilité professionnelle.



Pionniers de l'apprentissage
en France depuis 1937



Recommandé par
+ de 100 000 anciens élèves



Un environnement
propice à la réussite



Une offre de formation
complète et personnalisée



LES MFR DANS LE MONDE

UN ENGAGEMENT DE SOLIDARITÉ INTERNATIONALE

La Fondation des Maisons Familiales Rurales s'engage depuis 20 ans dans le soutien de projets internationaux, cofinançant la création et le fonctionnement de MFR **dans les pays en développement**. Ses contributions sont essentielles pour :

- ▶ **Développement des MFR à l'Étranger**
Accompagner la création de centres de formation selon les principes éducatifs des MFR.
- ▶ **Financement et Partenariats**
Mobiliser des fonds pour concrétiser des projets et soutenir la formation rurale dans le monde.
- ▶ **Exemple aux Comores**
Depuis plus de 10 ans, un partenariat avec la Fédération des MFR des Comores (Océan Indien) a permis de promouvoir l'accès à l'éducation et au développement rural.



Pour soutenir les MFR à l'international, il est possible de faire un don sur le site de la fondation fondationmfr-monde.org



FONDATION MFR MONDE MAISONS FAMILIALES RURALES

LES MFR EN PROVENCE

LES 13 MFR DE PROVENCE LABELLISÉES ÉTABLISSEMENT EN DÉMARCHE DÉVELOPPEMENT DURABLE

Depuis 2015, les Maisons Familiales Rurales de Provence sont engagées dans une démarche de développement durable. Elles intègrent dans leurs projets les trois piliers du développement durable.

- ▶ **Pilier économique** : modifier les modes de production et de consommation.
- ▶ **Pilier social** : lutter contre l'exclusion, la pauvreté et les inégalités, tout en favorisant le commerce équitable.
- ▶ **Pilier environnemental** : réduire les déchets pour préserver l'écosystème et la biodiversité.

La Fédération Régionale des MFR de Provence intègre les 17 Objectifs de Développement Durable (ODD) dans leurs actions pédagogiques. Un comité régional pilote le développement durable et a créé une charte écoresponsable, incluant un

engagement agroécologique et la démarche « Enseigner et Produire Autrement ».

Les 13 MFR de la fédération ont obtenu le **label E3D** (Établissement en Démarche Développement Durable) et élisent des éco-délégués pour mettre en place des actions concrètes dans leurs établissements.



LA MOBILITÉ ERASMUS AU CŒUR DE LA PÉDAGOGIE



Depuis 1996, la Fédération Régionale des MFR de Provence participe activement au programme Erasmus, permettant chaque année à plus de 350 jeunes et adultes de partir pour une expérience internationale formatrice :

- ▶ **Un stage professionnel** pour les jeunes dans un pays d'Europe et depuis peu dans le monde entier,
- ▶ La possibilité, pour les membres du personnel, administrateurs, maîtres de stage et d'apprentissage, de **vivre cette expérience** pour développer des compétences, des expériences et être les ambassadeurs auprès des jeunes pour leur donner envie de vivre la même expérience,
- ▶ De **développer l'autonomie**, la responsabilisation, les capacités linguistiques et culturelles et des compétences professionnelles chez l'ensemble des participants,
- ▶ **D'éduquer** les participants aux mondes et aux autres,
- ▶ De **développer des partenariats** avec des professionnels d'autres pays.

Ces mobilités, d'une durée **de 1 à 4 semaines** pour des mobilités courtes et **jusqu' à 6 mois** pour les mobilités longues, concernent des stages dans les secteurs de l'agriculture, l'environnement, les services à la personne et aux entreprises, l'artisanat et se vivent en Italie, en Espagne, au Portugal, en Belgique, en Croatie, en Roumanie, en Hongrie, aux Pays Bas, en Irlande, en Islande ou au Royaume Uni.

En perspective, une volonté d'aller encore un peu plus loin sur ces partenariats dans le cadre des échanges scolaires, de partenariats stratégiques et **l'accueil de jeunes volontaires européens**. Pour des compétences Européennes, un réseau Européen et au-delà...



Découvrez le Projet MONA

Une aventure internationale au cœur de la formation des apprentis !

OBJECTIF : Favoriser la mobilité longue des apprentis (2mois et plus).

Le projet MONA offre aux jeunes la chance de s'enrichir d'une expérience unique à l'international tout en développant des compétences essentielles pour leur avenir professionnel.

Une initiative innovante

Porté par Jean Arthuis, ancien ministre des finances et député européen jusqu'en 2019, ce dispositif s'inscrit dans le cadre du programme France 2030 et bénéficie d'un cofinancement du FSE+. Notre engagement : donner aux apprentis l'opportunité d'étoffer leur parcours de formation et de valoriser leurs diplômes grâce à une dimension internationale.



ÉLEVAGE

ÉLEVAGE SPÉCIALISÉ

La filière agricole est un **secteur en constante évolution** qui recrute de plus en plus de jeunes diplômés. Avoir un cheptel d'animaux (ovins, bovins, caprins, volailles) c'est avoir la vocation, la passion, **aimer la vie au grand air**, avoir de l'autonomie dans l'organisation de son temps.

L'agriculteur doit assurer l'entretien des équipements, matériels et bâtiments nécessaires à la conduite de l'élevage. L'agriculteur dirige son exploitation comme un **chef d'entreprise**, d'où la nécessité de l'obtention du Bac Pro CGEA (Conduite Gestion de l'Entreprise Agricole) qui lui permet d'**acquérir des compétences** en comptabilité, production animale, système d'exploitation, gestion, économie, agronomie, phytotechnie, et bien sûr toutes les matières générales indispensables à l'agriculture de demain.



CHEF D'EXPLOITATION ÉLEVEUR
 CONTRÔLEUR LAITIER CONSEILLER AGRICOLE
 OUVRIER D'ÉLEVAGE



ÉLEVAGE CANIN ET FÉLIN

L'élevage canin et félin permet de former des **techniciens d'élevage** canin ou félin, de développer le **sens des responsabilités** à partir d'activités vécues, de préparer son installation en élevage canin ou félin, d'accéder à un emploi.

Un **pré-stage obligatoire de 15 jours** doit être effectué chez un éleveur canin et félin afin de confirmer son orientation. Un entretien individuel aura également lieu avec le chef de l'établissement.

MAÎTRE-CHIEN ÉLEVEUR CANIN ET FÉLIN
 GESTIONNAIRE DE PENSION ET CHENIL DRESSEUR
 AGENT POLYVALENT EN FOURRIÈRE MUNICIPALE
 AUXILIAIRE VÉTÉRINAIRE RESPONSABLE DE REFUGE

HIPPOLOGIE-ÉQUITATION

La filière **Hippologie-Équitation** forme des experts capables de travailler dans des domaines aussi divers que **l'élevage**, la **santé équine**, la **compétition sportive**, l'animation et l'enseignement. Les diplômés de cette filière acquièrent une solide connaissance des équidés, de leur comportement, de leur soin et de leur entraînement, tout en développant des aptitudes en **gestion d'entreprise** et en **relation client**. Avec un secteur en constante évolution, les professionnels de l'hippologie et de l'équitation jouent un rôle clé dans le **bien-être animal** et la promotion des activités équestres. Que ce soit dans des centres équestres, des haras, des clubs sportifs ou au sein d'organisations de santé animale, les opportunités de carrière sont nombreuses et variées.

RESPONSABLE D'ÉCURIE ÉDUCATEUR ÉQUIN
 MONITEUR ÉQUITATION GÉRANT DE CENTRE ÉQUESTRE



AGRICULTURE - NATURE

Passionné de nature et doté d'une solide formation technique, l'agriculteur est un véritable chef d'entreprise. Qu'il produise des céréales, des légumes, des fruits, du lait ou de la viande, on peut constater que le métier a considérablement évolué ces dernières années.

Le numérique a pris une place importante autant dans la conduite de l'exploitation que dans la mécanisation assistée par ordinateur. **Amoureux des grands espaces**, l'agriculteur doit avoir des compétences de gestionnaire et aussi être un bon commercial. La société exige aujourd'hui que l'agriculteur soit **respectueux de l'environnement**. C'est un métier qui apporte des satisfactions tant sur le plan social et environnemental.

CHEF D'EXPLOITATION RESPONSABLE DE CULTURES
CONSEILLER AGRICOLE OUVRIER AGRICOLE



JARDINS - ESPACES VERTS ENVIRONNEMENT



Les projets sur lesquels interviennent les professionnels de ce secteur sont **variés** : jardins publics ou privés, entretien des milieux naturels, espaces verts, terrains sportifs engazonnés, aménagement de grands chantiers,...

Les compétences à acquérir sont de plus en plus complexes, avec la prise en compte de la maîtrise de la consommation d'eau et de l'assainissement. Également, les **exigences environnementales**, autant pour le privé que pour le public, avec l'expérience du « 0 » phyto, demandent une **grande connaissance des végétaux** et des petits auxiliaires. Ce sont aussi des métiers où la rigueur s'associe à la créativité pour satisfaire des clients de plus en plus exigeants. **Amoureux de la nature**, le paysagiste intervient pour la préservation de celle-ci ou pour des aménagements.

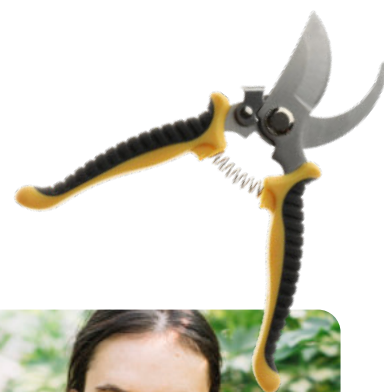
OUVRIER SPÉCIALISÉ OU QUALIFIÉ EN JARDINS/ESPACES VERTS

PAYSAGISTE AGENT D'ENTRETIEN DE L'ESPACE RURAL

TECHNICIEN GESTIONNAIRE DES ESPACES NATURELS

EMPLOYÉ DANS DES COLLECTIVITÉS LOCALES OU ENTREPRISES D'ASSAINISSEMENT DE NETTOYAGE OU DE DÉPOLLUTION

ARBORICULTURE HORTICULTURE FLEURISTERIE



L'ARBORICULTEUR

Il est le spécialiste de l'**entretien des arbres fruitiers, d'ornement et forestiers**. Au rythme des saisons, l'arboriculteur procède à la taille, au palissage, au traitement des arbres. Il peut participer à la récolte des fruits et à leur conditionnement avant leur expédition vers la clientèle. Le travail d'un arboriculteur s'effectue principalement en plein air, mais aussi à l'intérieur (en entrepôt). L'arboriculteur est autonome dans son travail et doit s'adapter facilement. **Il travaille au rythme des saisons.**

CHEF D'EXPLOITATION CHEF DE CULTURE

OUVRIER QUALIFIÉ



L'HORTICULTEUR

Il a «**la main verte**» : il produit des **fleurs**, des **légumes** et des **plantes vertes**. Il surveille les parasites à la loupe, taille, arrose, désherbe, protège les semis et traite les plantes contre les maladies : toutes ces tâches exigent une **intelligence pratique, une habileté manuelle**, le sens de l'observation et, bien entendu, une passion pour les plantes

OUVRIER QUALIFIÉ OU TECHNICIEN DANS UNE
ENTREPRISE HORTICOLE, CHEZ UN PÉPINIÉRISTE, OU
À SON COMPTE EN TANT QU'EXPLOITANT AGRICOLE

LE FLEURISTE

Le fleuriste est doté de **compétences techniques et artistiques** qu'il met au service de ses clients. La journée commence très tôt avec la prise de commande chez l'horticulteur ou le grossiste. Il doit ensuite réceptionner les arrivages, préparer les commandes, entretenir les fleurs, confectionner les bouquets, harmoniser la boutique et conseiller les clients. Maniant les ciseaux avec dextérité, le fleuriste fait preuve de sens esthétique et d'un esprit créatif. Il doit aussi être en mesure de **jouer avec les tendances du moment et de la saison.**

FLEURISTE, EMPLOYÉ OU À SON COMPTE
(ARTISAN ET COMMERÇANT)



VITICULTURE

Du pied de vigne au verre de vin, il y a tout un **processus de transformation** qui nécessite les compétences de professionnels de qualité. De **l'ouvrier viticole** à **l'œnologue**, en passant par le **maître de chai**, la filière fait intervenir de nombreux métiers qui requièrent du savoir-faire : exploitation, cépage, vendanges, vinification et élaboration du vin.

ŒNOLOGUE MAÎTRE DE CHAI CHEF DE CULTURE
DIRECTEUR D'EXPLOITATION AGENT DE CHAI
CAVISTE AGENT VITICOLE



AGROALIMENTAIRE LABORATOIRE



COSMÉTIQUE AGRO-ALIMENTAIRE ŒNOLOGIE



Le contrôle qualité, la **sécurité alimentaire** et l'adaptation aux normes européennes et internationales renforcent les besoins en personnels qualifiés dans les techniques de contrôle. Le Bac pro Laboratoire Contrôle Qualité permet d'acquérir des connaissances liées aux techniques, à l'organisation et aux analyses de **contrôle qualité**.

A l'issue du cursus, l'apprenant maîtrise les **normes** et les **réglementations** en vigueur et participe aux activités d'analyse et de contrôle sous la responsabilité de son supérieur hiérarchique.

Son lieu de travail est essentiellement dans un **laboratoire**, mais il peut toutefois intervenir dans un atelier de production. Il analyse des échantillons, fait des prélèvements, rédige des comptes rendus de ses analyses... Il doit connaître sur le bout des doigts les normes et réglementations de la qualité en vigueur dans son domaine.

TECHNICIEN DE LABORATOIRE
TECHNICIEN BACTÉRIOLOGISTE
TECHNICIEN D'ANALYSES BIO MÉDICALES
TECHNICIEN QUALITÉ CONTRÔLE ET MESURE

BÂTIMENT

La professionnalisation de la **maintenance des bâtiments** de collectivité offre de nouveaux emplois pour tous les jeunes qui ont des **talents multiples** (vitrerie, maçonnerie, menuiserie, plomberie, électricité...) et qui souhaitent **développer des compétences** spécifiques, notamment en **domotique**, quand il s'agit d'entretenir, de **réparer des bâtiments** et leur extérieur.

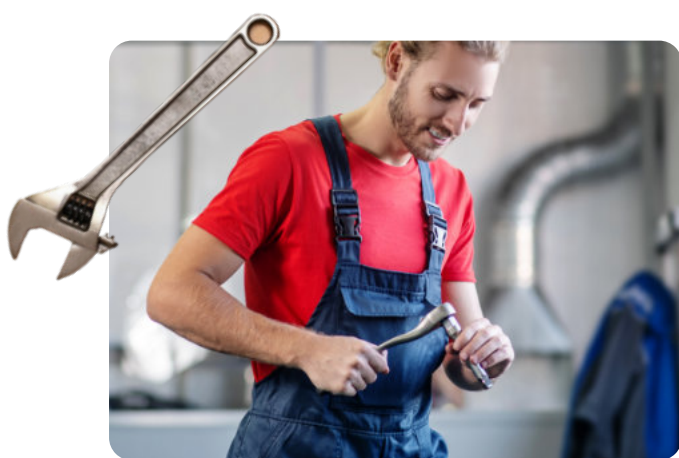
Ces métiers permettent de travailler dans de nombreux secteurs tels que : **maisons de retraite, cliniques, hôpitaux, hôtellerie.**



TECHNICIEN POLYVALENT

AGENT DE MAINTENANCE

ARTISAN OU SALARIÉ MULTISERVICES



MÉCANICIEN EN MATÉRIEL DE PARCS ET JARDINS

CHEF D'ATELIER

RESPONSABLE D'ENTREPRISE APRÈS POURSUITE D'ÉTUDE

MÉCANIQUE

Le mécanicien est un **opérateur qualifié** qui effectue le diagnostic, les changements de pièces, les **réparations** et **l'entretien** des différents **matériels agricoles** ou de parcs et jardins.

Il s'agit principalement des tracteurs agricoles et forestiers, des **machines agricoles automotrices** (moissonneuses batteuses, ensileuses ...) et autres outils portés, semi-portés ou traînés.

Pour l'option **maintenance de matériels de parcs et jardins**, le technicien opère sur des machines plus petites comme les tondeuses autoportées, les tronçonneuses ou les outils de jardin motorisés divers et variés.

TOURISME

L'**animateur loisirs tourisme** propose des activités de loisirs à différents publics et les anime en veillant à la qualité des prestations proposées/ Il/Elle participe au **projet d'animation** de l'établissement et à l'élaboration du **programme d'animation**. Il/Elle prévoit le contenu et les supports des activités, s'assure de leur **mise en sécurité** et anticipe les besoins matériels et humains. L'emploi demande une bonne **condition physique**, de **l'autonomie**, de la **créativité** et une **bonne présentation**.

AGENT DE RÉSERVATION TOURISTIQUE

ANIMATEUR DE COLONIE DE VACANCES

ANIMATEUR JEUNESSE

ANIMATEUR SOCIO-ÉDUCATIF



COMMERCE - VENTE GESTION - MANAGEMENT

Travailler dans la filière commerce nécessite de nombreuses qualités et compétences. La **communication**, les **techniques de vente**, la **connaissance des produits**, la rigueur sont des éléments clefs pour la réussite.

Par exemple, il est important de **mettre en valeur le produit**, animer et élaborer l'offre et organiser la vente.

- CHEF DES VENTES
- ATTACHÉ COMMERCIAL
- VENDEUR EN MAGASIN
- TECHNICO-COMMERCIAL
- PRÉPARATEUR DE COMMANDE
- CHEF DE RAYON
- COMMERCIAL SUR LE TERRAIN
- RESPONSABLE LOGISTIQUE



ADMINISTRATION LOGISTIQUE - ACCUEIL



Les secrétaires assument souvent des missions **d'assistant(e) de direction**, de **comptabilité** et **d'accueil**. La fonction d'accueil nécessite une bonne connaissance du fonctionnement de l'ensemble de l'entreprise... Les qualités requises sont : **savoir-vivre**, **courtoisie**, **adaptabilité**, **écoute**, **rigueur**, qualités de **communication** tout en ayant un grand sens du **secret professionnel**.

Ces métiers sont de plus en plus intéressants et **propices aux évolutions de carrière**. Ce sont aussi autant d'emplois à investir dans les offices de tourisme, les centres de vacances, les bases de loisirs et bien d'autres...

- ASSISTANTE MANAGER
- SECRÉTAIRE JURIDIQUE OU MÉDICALE
- TECHNICIEN TRANSPORT LOGISTIQUE
- STANDARDISTE
- COMPTABLE
- AGENT D'ACCUEIL

CUISINE - RESTAURATION PÂTISSERIE

LE CUISINIER

L'activité de cuisinier consiste en l'**achat des matières premières** et à **concevoir des menus** et mets de qualité. Il recherche ou **crée des recettes**. Dans l'entreprise, il doit s'assurer du **respect des normes d'hygiène** et il peut parfois **diriger une équipe**. Son activité s'exerce dans les restaurants traditionnels ou dans des unités de restauration collective.

LE PÂTISSIER

Le pâtissier **confectionne des gâteaux**, des **biscuits**, des **viennoiseries** mais sait aussi les rendre appétissants par une **décoration travaillée**. C'est un fin connaisseur des ingrédients de base (farine, sucre, laitages, chocolat, œuf,...) et de leur utilisation afin de déterminer le bon temps de cuisson. Cet **artiste**, amoureux des couleurs et des formes, est soucieux de la **décoration** de ses gâteaux.

PÂTISSIER COMMIS DE CUISINE CHEF DE CUISINE
SERVEUR DE CAFÉ/BAR/BRASSERIE CHEF DE PARTIE
RESPONSABLE DE SALLE OU DE COMPTOIR CUISINIER



LE SERVEUR

Il exerce en salle de restaurant où il **prend les commandes des clients** et leur sert les plats et boissons souhaités. Avant l'ouverture du restaurant, il **prépare la salle** (entretien, mise en place). Au moment du service, il aide le client à choisir les plats en lui donnant des informations, éventuellement en **langue étrangère**. L'activité s'effectue le plus souvent en équipe et est toujours créative.

SERVICES AUX PERSONNES PETITE ENFANCE - SANITAIRE ET SOCIAL - ANIMATION



Travailler dans les domaines de la **santé**, de **l'enfance**, du **handicap**, des jeunes, des personnes âgées... Au plus près des autres, les métiers du service à la personne demandent une très forte motivation personnelle et requièrent des qualités relationnelles importantes. Dans les **écoles**, les **hôpitaux**, les **maisons de retraite**, les **centres sociaux** ou à domicile... être au service des autres est une véritable **vocation** qui nécessite d'être à l'écoute et **disponible pour l'autre**. Les métiers des services requièrent une certaine polyvalence, des qualités humaines et la capacité à prendre des initiatives.

AIDE-MATERNELLE AIDE À DOMICILE
AUXILIAIRE DE PUÉRICULTURE AIDE-SOIGNANTE
TECHNICIEN EN ÉCONOMIE SOCIALE ET FAMILIALE
AGENT POLYVALENT ANIMATEUR JEUNESSE

ORIENTATION

4^e/3^e/2^{nde}



Dès l'entrée en 4^{ème} (être âgé de 14 ans révolus avant le 31 décembre de l'année civile de recrutement), les Maisons Familiales Rurales aident le jeune à **définir son projet professionnel** par la voie de **l'alternance** et à le réconcilier avec l'école grâce à une «**pédagogie de projet**» et un accompagnement personnalisé.

Ces formations sont organisées à partir du vécu et des recherches des jeunes en milieu professionnel. Les classes de 2^{nde} sont des **classes de détermination** qui permettent, grâce à **l'alternance**, de **confirmer l'orientation**. Le jeune

teste ses goûts et ses aptitudes avant de choisir une orientation.

Le **choix du baccalauréat**, amorcé dès la classe de 2^{nde}, se précise en classe de 1^{ère} par le biais d'une spécialité.

Les élèves inscrits dans ces classes peuvent bénéficier des bourses de l'enseignement agricole. Ils sont sous statut scolaire dans des formations du Ministère de l'agriculture.

	4 ^{ème}	3 ^{ème}	2 ^{nde} GT	2 ^{nde} PRO
Barbentane (13)	✓	✓		✓
Bollène (84)				✓
Saint-Auban (04)		✓		✓
Eyragues (13)	✓	✓		✓
La Roque d'Anthéron (13)	✓	✓		
Lambesc (13)	✓	✓	✓	✓
Monteux (84)	✓	✓		✓
Puylobier (13)	✓	✓		✓
Richerenches (84)	✓	✓		✓
Rousset (13)				✓
Saint-Martin-de-Crau (13)		✓		
Ventavon (05)	✓	✓		✓
Guillaume-Valberg (06)				✓

OFFRE DE FORMATIONS

La Fédération Régionale des MFR de Provence, avec ses **13 établissements**, propose des formations **diplômantes et continues** adaptées aux métiers du commerce, de la logistique, de l'administration, de la restauration, et des services aux personnes. **Du CAP à La Licence Pro**, chaque cursus répond aux besoins d'insertion ou d'évolution professionnelle, en lien avec **les exigences du marché du travail**.

ÉLEVAGE

	CAP(a)	2 ^{nde} PRO	BAC PRO	BTSA	FC ¹
Bollène (84)		✓	✓	✓	
Eyragues (13)		✓	✓		✓
Lambesc (13)		✓			
Richerenches (84)	✓				
Saint-Martin-de-Crau (13)	✓		✓		

AGRICULTURE - NATURE

	CAP(a)	2 ^{nde} PRO	2 ^{nde} GT	BAC PRO	BAC TECHNO	BTSA	FC ¹
Bollène (84)		✓		✓		✓	✓
Eyragues (13)							✓
Lambesc (13)		✓	✓	✓	✓	✓	
Richerenches (84)	✓						
Saint-Martin-de-Crau (13)	✓			✓			

ARBORICULTURE - HORTICULTURE - FLEURISTERIE

	CAP(a)	2 ^{nde} PRO	CAP	BAC PRO	BTSA	FC ¹
Lambesc (13)	✓	✓		✓	✓	
Monteux (84)	✓		✓			✓
Richerenches (84)	✓	✓				
Ventavon (05)	✓	✓		✓		

JARDINS - ESPACES VERTS - ENVIRONNEMENT

	CAP(a)	2 ^{nde} PRO	BAC PRO	CS ²	TFP ⁵	FC ¹
Guillaume-Valberg (06)		✓	✓			
La Roque d'Anthéron (13)	✓				✓	
Lambesc (13)				✓		
Richerenches (84)	✓	✓	✓		✓	✓
Ventavon (05)	✓	✓	✓	✓		✓

VITICULTURE

	2 ^{nde} PRO	BAC PRO
Lambesc (13)	✓	✓
Richerenches (84)	✓	✓

AGROALIMENTAIRE LABORATOIRE

	2 ^{nde} PRO	BAC PRO	FC ¹
Monteux (84)	✓	✓	✓

BÂTIMENT

	CAP
Saint-Martin-de-Crau (13)	✓

MÉCANIQUE

	CAP
Lambesc (13)	✓

TOURISME

	Titre Pro
La Roque d'Anthéron (13)	✓

COMMERCE - VENTE - GESTION - MANAGEMENT

	CAP	2 nd e PRO	BAC PRO	BTS/BTSA	FC ¹
Barbentane (13)	✓				
Monteux (84)		✓	✓	✓	
Puylobier (13)		✓	✓		✓
Rousset (13)	✓	✓	✓	✓	✓
Ventavon (05)		✓	✓		

ADMINISTRATION - LOGISTIQUE - ACCUEIL

	CAP	2 nd e PRO	BAC PRO	FC ¹
Barbentane (13)	✓	✓	✓	✓

CUISINE - RESTAURATION - PÂTISSERIE

	CAP	CS ²	BP
La Roque d'Anthéron (13)	✓	✓	✓

SERVICES AUX PERSONNES - PETITE ENFANCE SANTÉ - SOCIAL

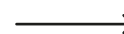
	CAP(a)	CAP	2 nd e PRO	BAC PRO	BTS	FC ¹
Barbentane (13)	✓		✓	✓		✓
La Roque d'Anthéron (13)						
Puylobier (13)	✓	✓	✓	✓	✓	✓
Saint-Auban (04)			✓	✓		✓
Saint-Martin-de-Crau (13)	✓	✓				
Ventavon (05)		✓				✓

Chacune de nos Maisons présente une **offre de formation personnalisée**. Nous travaillons main dans la main avec les acteurs locaux et nous sommes sur le terrain, jour après jour pour rester en prise avec la réalité.

Cette **connaissance approfondie de nos territoires**, couplée à notre capacité à innover et à réinventer nous permet de gagner en pertinence.

Pour en savoir plus sur nos formations

Contactez l'établissement de formation (cf page 17) ou consultez le site web



(1) Formation continue (2) Certificat de spécialisation (3) Certification
(4) Mention complémentaire (5) Titre à finalité professionnelle



OFFRE DE FORMATION DES MFR DE PROVENCE

13 ASSOCIATIONS AU CŒUR DE L'ÉDUCATION

La Fédération Régionale des MFR de Provence regroupe **13 associations** dédiées à l'accompagnement des jeunes dans leur parcours éducatif et professionnel. **Depuis bientôt 90 ans**, ces MFR proposent une formation alliant théorie et pratique en entreprise, avec des formations dans des secteurs variés : agriculture, hôtellerie-restauration, métiers du social, commerce et artisanat.

Une pédagogie active et professionnelle

La Fédération Régionale des MFR de Provence adopte une **pédagogie participative**, favorisant **l'autonomie** et la **responsabilité**. Grâce à un système d'alternance, les élèves alternent entre enseignement en classe et immersion en entreprise, développant ainsi des compétences pratiques tout en poursuivant leur scolarité.

Des valeurs humaines et responsables

Les MFR sont également engagées dans une démarche de **développement durable**, intégrant les **enjeux environnementaux et sociaux** dans leur projet éducatif. Elles prônent la **solidarité**, le **respect** et **l'accompagnement personnalisé** de chaque élève.

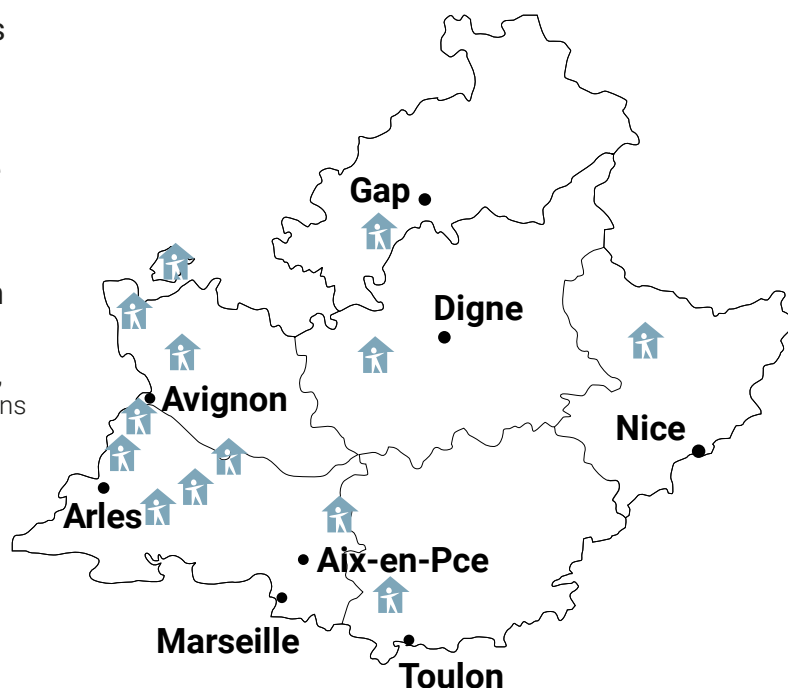
Choisir une MFR, c'est investir dans un avenir réussi

Chaque MFR de Provence est **certifiée Qualiopi**, garantissant ainsi la conformité de ses formations aux standards d'exigence les plus élevés.

Cette certification atteste de l'investissement continu dans une **démarche qualité** rigoureuse, pour le bénéfice de tous ses apprenants.

De plus, nous avons à cœur de **favoriser l'inclusion** de tous les publics. C'est pourquoi chaque MFR dispose d'un **référent handicap** dédié, qui veille à rendre nos formations accessibles à chacun. Cette initiative assure non seulement le respect des obligations légales d'inclusion, mais témoigne également de notre volonté d'accompagner tous les parcours, sans exception.

Les MFR sont des **lieux d'épanouissement** et de **formation humaine**, préparant les jeunes à un avenir professionnel épanouissant et responsable. Que vous soyez élève ou parent, choisir une MFR, c'est opter pour **une formation de qualité**, au cœur de l'éducation et du monde professionnel.



MFR BARBENTANE

- ▶ 4/3^{ème} orientation
- ▶ CAPa service à la personne et vente en espace rural SA
- ▶ CAP Equipier polyvalent du commerce A
- ▶ CAP Opérateur logistique A
- ▶ Bac Pro Services aux Personnes et Animations dans les Territoires. SA
- ▶ Bac Pro Logistique A
- ▶ Bac Pro Assistance à la Gestion des Organisations et de leurs Activités SA

La Montagnette - 1764 Quartier des Carrières
13570 Barbentane - Tél. 04 90 95 50 04
mfr.barbentane@mfr.asso.fr - www.mfr-barbentane.com

MFR BOLLÈNE

- ▶ Bac Pro CGEA Grandes cultures SA
- ▶ Bac Pro CGEA Polyculture élevage SA
- ▶ BTSa Agronomie et Culture durables A
- ▶ BTSa Productions Animales A
- ▶ Licence Pro. Transition agroécologique des Territoires SA

Château de Bellevue, 1, route de Montsoleil - 84500 Bollène
Tél. 04 86 71 00 75
mfr.hautvacluse@mfr.asso.fr - www.mfr-hautvacluse.com

MFR EYRAGUES

- ▶ 4/3^{ème} orientation
- ▶ Bac Pro Conduite et Gestion d'une Entreprise Canin et Félin SA
- ▶ Bac Pro Conduite et Gestion d'une Entreprise Hippique SA
- ▶ Titre de Technicien Entrepreneur en Agriculture A FC

Domaine de Beauchamp - 164 Draille de Beauchamp
13630 Eyragues - Tél. 04 90 94 14 95
mfr.eyragues@mfr.asso.fr - www.mfr-eyragues.com

MFR GUILLAUMES-VALBERG

- ▶ 2nde Pro Nature Jardin Paysage Forêt SA
- ▶ BAC Pro Gestion des Milieux Naturels et de la Faune SA

25 Place de Provence - 06470 Guillaumes
Tél. 07 43 25 02 22 - mfr.guillaumes-valberg@mfr.asso.fr
www.mfr-guillaumes-valberg.com

MFR LA ROQUE D'ANTHÉRON

- ▶ 4/3^{ème} orientation
- ▶ CAPa Jardinier Paysagiste SA
- ▶ CAP Cuisine A
- ▶ CAP Commercialisation et Services en Hôtel-Café-Restaurant A
- ▶ CAP Pâtissier A
- ▶ CS Cuisinier en Desserts de Restaurant A
- ▶ CS Pâtisserie de boutique A
- ▶ CS Techniques du Tour en Boulangerie et en Pâtisserie A
- ▶ BP Arts de la Cuisine A
- ▶ BP Arts du Service et Commercialisation en restauration A
- ▶ Certification Technicien des Jardins en Espaces Paysagers A
- ▶ Titre Pro Animateur Loisir Tourisme A

Chemin de la Dévalade, Quartier des Carraires
13640 La Roque d'Anthéron - Tél. 04 42 50 41 27
mfr.laroque@mfr.asso.fr - www.mfr-laroque.com

MFR LAMBESC

- ▶ 4/3^{ème} orientation
- ▶ CAPa Horticulture SA
- ▶ CAP Maintenance de Matériel A
- ▶ Bac Pro Conduite de productions horticoles SA
- ▶ Bac Pro CGEA Grandes Cultures A
- ▶ Bac Pro Conduite et gestion de l'Entreprise vitivinicole SA
- ▶ Bac Techno Sciences et Technologies de l'Agronomie et du Vivant SA
- ▶ BTSa Métiers du végétal : Alimentation, Ornement et Environnement SA
- ▶ BTSa Analyse Conduites et stratégies de l'Entreprise Agricole A
- ▶ CS Jardinier de Golf A

Domaine de Garachon - 13410 Lambesc - Tél. 04 42 57 19 57
mfr.lambesc@mfr.asso.fr - www.garachon.org

MFR MONTEUX

- ▶ 4/3^{ème} orientation
- ▶ CAPa Horticulture SA
- ▶ CAP Fleuriste A FC
- ▶ Bac Pro Laboratoire Contrôle Qualité SA
- ▶ Bac Pro Technicien Conseil Vente en Animalerie SA
- ▶ BTS Management Commercial Opérationnel A
- ▶ BTS Négociation Digitalisation de la Relation Client A

425, petite route de Carpentras BP 17 - 84170 Montoux

Tél. 04 90 66 20 81
mfr.montoux@mfr.asso.fr - www.mfr-montoux.org

MFR PUYLOUBIER

- ▶ 4/3^{ème} orientation
- ▶ CAPa Service Aux personnes et Vente en Espace Rural SA
- ▶ CAP Accompagnement Éducatif Petite Enfance A
- ▶ Bac Pro Services aux Personnes et Animations dans les Territoires. SA
- ▶ Bac Pro Technicien Conseil Vente en Animalerie SA
- ▶ BTS Services et Prestations des Secteurs Sanitaire et Social A
- ▶ BTS Économie Sociale Familiale A

213, avenue Henri Froidfond - 13114 Puylobier
Tél. 04 42 66 32 09
mfr.puylobier@mfr.asso.fr - www.mfr-puylobier.com

MFR RICHERENCHES

- ▶ 4/3^{ème} orientation
- ▶ CAPa Métiers de l'Agriculture Production Animales SA
- ▶ CAPa Jardinier Paysagiste SA
- ▶ Bac Pro Conduite et Gestion de l'entreprise Vitivinicole SA
- ▶ Bac Pro Gestion des Milieux Naturels et de la Faune SA
- ▶ Certification Technicien des Jardins en Espaces Paysagers A

Enclave des Papes, 85, chemin des Abeillers
84600 Richerenches - Tél. 04 90 28 00 21
mfr.richerenches@mfr.asso.fr - www.mfr-richerenches.org

MFR ROUSSET

- ▶ CAP Equipier Polyvalent du Commerce A
- ▶ Bac Pro Métiers du Commerce et de la Vente Option A et Option B SA
- ▶ Bac Pro Technicien Conseil Vente en Alimentation option Produit Alimentaires SA
- ▶ BTS Management Commercial Opérationnel A
- ▶ BTS Négociation Digitalisation de la Relation Client A
- ▶ BTSa Technico-Commercial Univers Jardin et Animaux de Compagnie SA
- ▶ BTSa Technico-Commercial Biens et Services de l'Agriculture A

Quartier Le Plan - 13790 Rousset sur Arc - Tél. 04 42 66 35 49
mfr.rousset@mfr.asso.fr - www.mfr-rousset.com

MFR SAINT-AUBAN

- ▶ 3^{ème} orientation
- ▶ CAP Accompagnement Petite Enfance (spécifique club vacances) A
- ▶ Bac Pro Services aux Personnes et Animations dans les Territoires. SA

2, Place Péchiney - 04600 Saint-Auban - Tél. 04 92 62 10 89
mfr.bleonedurance@mfr.asso.fr - www.mfr04.fr

MFR SAINT-MARTIN-DE-CRAU

- ▶ 3^{ème} d'orientation
- ▶ CAPa Métiers de l'Agriculture Option Ruminants SA et Option Grandes cultures SA
- ▶ CAPa Service Aux Personnes et Vente en Espace Rural SA
- ▶ CAP Accompagnement Educatif Petite Enfance A
- ▶ CAP Intervention en Maintenance Technique des Bâtiments A
- ▶ Bac Pro CGEA polycultures Elevage SA

2, rue de la Garrigue - 13310 Saint-Martin-de-Crau
Tél. 04 90 49 17 52
mfr.rhone-alpilles@mfr.asso.fr - www.mfr-rhonealpilles.com

MFR VENTAVON

- ▶ CAP Accompagnement Educatif Petite Enfance A
- ▶ CAPa Palefrenier soigneur SA
- ▶ CAPa Jardinier Paysagiste SA
- ▶ Bac Pro Aménagement Paysager SA
- ▶ Bac Pro Technicien Conseil Vente en Alimentation option Produit Alimentaires SA
- ▶ Bac Pro Conduite de productions horticoles SA
- ▶ CS Constructions Paysagères A

Montagne 05 - Valenty, 200, chemin de la MFR
05300 Ventavon - Tél. 04 92 66 41 15
mfr.ventavon@mfr.asso.fr - www.mfr-ventavon.com

SA Statut Scolaire et par Apprentissage

A Par Apprentissage uniquement

FC Formation Continue



FORMATION CONTINUE

UN TREMPLIN POUR DE NOUVELLES COMPÉTENCES

Fort de ses nombreuses années au contact des entreprises et des stagiaires adultes, le réseau des Maisons Familiales Rurales de Provence met en œuvre ses **compétences d'animation pédagogique** pour proposer des **actions de formation innovantes** et de qualité à destination des stagiaires, des salariés et des entreprises.

Pour les stagiaires

Nous garantissons l'implication de toutes les équipes du réseau des Maisons Familiales Rurales de Provence pour favoriser le développement des compétences et **l'épanouissement professionnel** de chacun dans un climat convivial parce que pour nous, formation et plaisir d'apprendre vont de pair.



Pour les entreprises

Nous garantissons un souci constant de qualité, des formations innovantes en adéquation avec le marché et ses évolutions, **un accompagnement** dans leurs démarches administratives, un objectif partagé de réussite de la politique de formation des entreprises. Convaincus que la formation est le meilleur levier vers un **retour à l'emploi** ou une **reconversion**, nous accompagnons chaque personne en projet personnel et professionnel depuis ses premières démarches administratives jusqu'à son insertion professionnelle.

Puisque **chaque projet est unique**, les équipes des Maisons Familiales Rurales proposent un **accompagnement individualisé** afin d'apporter les réponses les plus adaptées à vos besoins.

Toutes nos formations

Découvrez nos formations continues par secteurs d'activités et par établissements (page 14).

Autres formations continues

Cultures fruitières	Tailler ses oliviers	14H	Bollène (84)
Cultures fruitières	Tailler ses arbres fruitiers	35H	Bollène (84)
Vitiviniculture	Réaliser les tailles de formation et de production du vignoble	35H	Bollène (84)
Sécurité	Sauveteur secouriste du travail (SST) Formation initiale	14H	Barbentane (13)
Services	Formation télé-pilote de drones	154 H	Barbentane (13)
Management	Suivre et interpréter les chiffres clés de sa coopérative	7H	Rousset (13)
Ressources humaines	Formation tuteur et Maître d'apprentissage	14H	Rousset (13)



Chez Groupama, nous sommes convaincus que rien n'est plus efficace que le contact humain. Nous disposons d'un réseau unique sur le terrain qui nous permet de vous proposer les solutions adaptées à vos besoins. Rencontrez un conseiller Groupama ou rendez-vous sur [groupama.fr](https://www.groupama.fr)



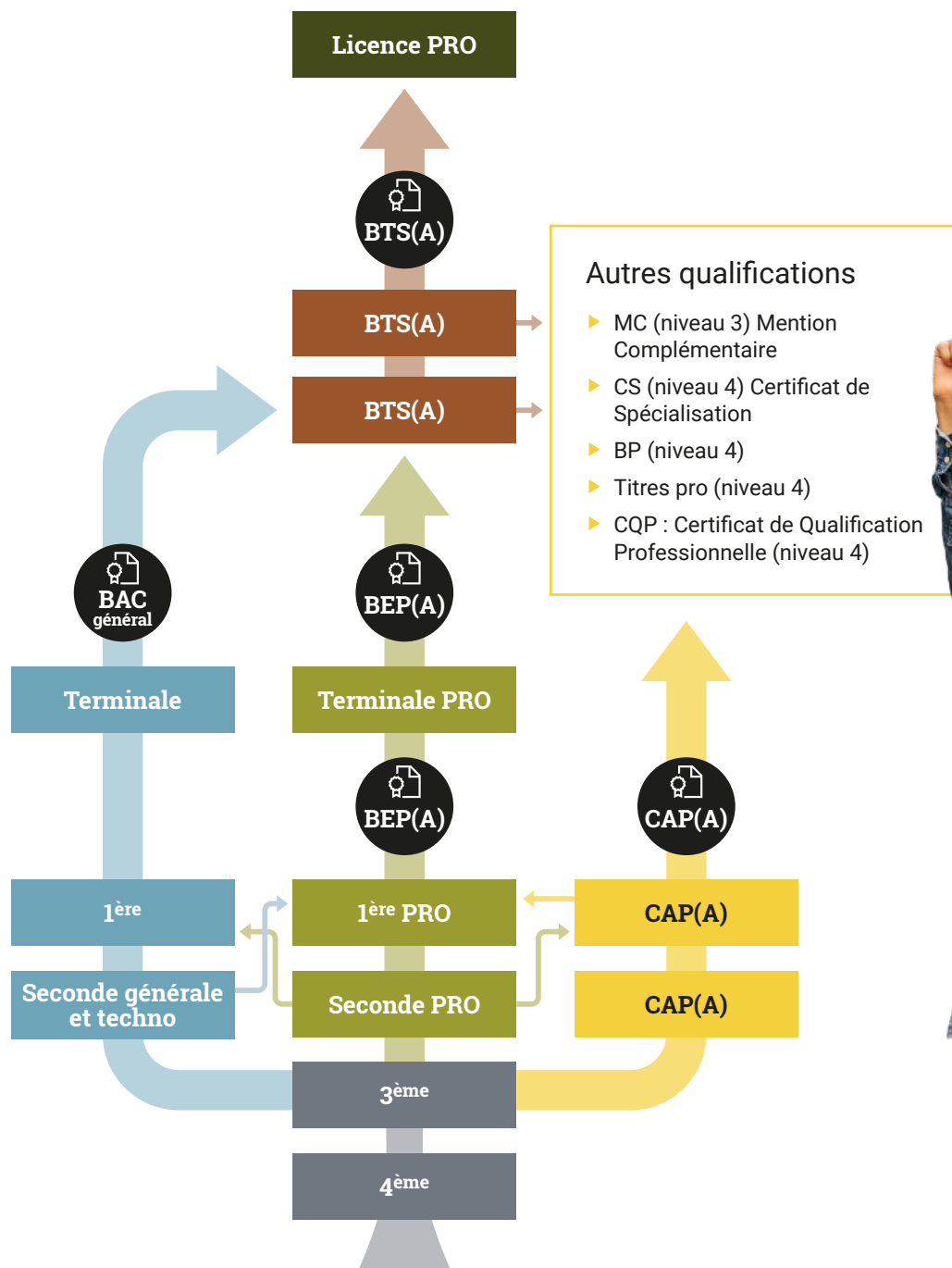
Groupama Méditerranée, Caisse Régionale d'Assurances Mutuelles Agricoles Méditerranée - 24 Parc du Golf - BP 10359 - 13799 Aix-en-Provence Cedex 3 - 379 834 906 RCS Aix-en-Provence - Emetteur de Certificats Mutualistes. Entreprise régie par le Code des assurances et soumise à l'Autorité de Contrôle Prudentiel et de Résolution - 4 place de Budapest - CS 92459 - 75436 Paris Cedex 09. Crédit photo : Aurélien Chauvaud - Décembre 2024



*Construisons ensemble
l'avenir de nos jeunes
avec*



Un parcours qui vous ressemble, des métiers qui vous inspirent.



Pionniers de l'apprentissage
en France depuis 1937



Un environnement
propice à la réussite



Recommandé par
+ de 100 000 anciens élèves



Une offre de formation
complète et personnalisée